

HYBRID

# WAGON R

ワゴン R



 **SUZUKI**



# 当たり前を、どこまでも高める。 ワゴンRという、スズキのプライド。

心地よい走りか。居心地のよい室内か。安全性能は万全か。  
“当たり前”と言われるような軽の基本性能を磨き上げる。  
“当たり前”だからこそ、そこには、スズキのプライドが宿る。  
毎日を支えるその性能を、体感してください。

## NEW **WAGON R**



▲  
Webサイトは  
こちらへ





## 進化を続けるスタンダード・ワゴン。

1993年、“軽ワゴン”というカテゴリーを確立した初代ワゴンR。  
たくさんの人に愛される定番でありながら、変わることをおそれず、  
常にお客様の声に応えながら、大胆に進化を続けてきました。  
変わらないのは、軽の“当たり前”を高める、その姿勢。  
これからも、ワゴンRは「進化する定番」であり続けます。



# MY NEW STANDARD



心地よい毎日が、  
当たり前になっていく。





# SMOOTH DRIVING

もっと一緒に、  
出かけたくなる。



## スムーズなハンドル操作

交差点を曲がる時や切り返しの多い駐車場など、軽いハンドル操作で運転しやすいです。



## 乗り降りしやすい運転席

体への負担が少ないちょうど良い高さを実現するために、最適なヒップポイント位置を追求しました。

\*写真中のナビゲーションは販売会社装着アクセサリ（別売）です。また、ナビゲーション付属品は、撮影のため取り外しています。メーターパネル・ナビゲーションは機能説明のために点灯させたものです。実際の走行状態を示すものではありません。\*画面はハメコミ合成です。Photo:HYBRID ZX2WD 全方位モニター用カメラパッケージ・スズキコネクテッド対応通信機装着車 ポディーカラーはノクターンブルーパール(ZJP)



# STYLISH DESIGN

360°どこから見ても、心が惹かれる。



Photo:HYBRID ZX 2WD 全方位モニター用カメラパッケージ・スズキコネクスト対応通信機装着車 ホディーカラーはピュアホワイトパール(ZVR)

## 緻密に設計された上質なデザイン

細部に宿る気品と、確かな存在感。スタイリッシュなデザインが 暮らしに馴染みます。

デザインについて  
詳しくはこちら▶





# GOOD UTILITY



## 静かで快適な車内

ドライブ中も楽しく会話できるよう、吸音素材を使用するなどして、高い静粛性を実現しています。



プレミアムUV&IRカットガラス(フロントドア) (HYBRID ZX)



ステアリングヒーター (HYBRID ZX)



運転席&助手席シートヒーター

\*ZL 2WD車は運転席にのみ装備。

リヤヒーターダクト

\*ZL 5MT車を除く。



フルオートエアコン

## 暑い夏も寒い冬も、一年中快適

車内を日差しから守るUVカットガラスに、かじかんだ手を素早くあたためて

くれるステアリングヒーターなど、どんな季節でも、快適に運転できる装備をたくさん搭載しました。

快適装備について  
詳しくはこちら▶





# MODERN INTERIOR



洗練された空間で、  
乗るほど愛着が深まっていく。

## 上質でモダンなデザイン

### 個性を引き立てるカースタイル

細部までこだわり抜かれたデザイン。HYBRID ZXには、インパネカラーパネルとフロントドアアームレストにシックな「グラファイトダークグレー」を、ZLでは、インパネカラーパネルに華やかな「ボルドー」を採用し、上質感を演出します。



インパネカラーパネル【グラファイトダークグレー】(HYBRID ZX)



インパネカラーパネル【ボルドー】(ZL)

## 直感的でわかりやすい操作設計

### 見やすく使いやすいディスプレイ

シンプルな速度表示とカラー液晶で情報を瞬時に見やすく。さらに運転をサポートする音声案内など、便利な機能が付いています。



自発光メーター&4.2インチマルチインフォメーションディスプレイ

### ハンドルを握ったまま手で操作

ハンドルから手を離すことなく、指先一つでメーターディスプレイの情報を簡単に切り替えることができます。



ステアリングスイッチ

メーターについて  
詳しくはこちら▶





# COMFORT SPACE

ゆとりがあるから、  
ゆっくり落ち着ける。



## 運転席と助手席をスムーズに移動

運転席と助手席を遮るものがないので、移動がラクに。狭い駐車場などでドアを開けにくいときも、反対側から乗り降りできます。



## ワンタッチで倒せるリヤシート

後部座席の背もたれを倒せば、広々としたスペースが完成。バックドア側からも、シートを倒すことができます。

## 使い方や好みに合わせて簡単調節

### 思い通りに調節できるベストポジション

ベストな乗り心地を実現するために、ドライバーの体格に合わせて位置を細かく調節できます。



### 一人ひとりに合わせて個別に調節

後部座席のすべての人を快適に。シートごとに前後の位置やリクライニングの角度を調節できます。



### 目的に合わせて、シートアレンジ自由自在

車内の空間は、用途に合わせて様々にカスタマイズができます。趣味を楽しみたいときも、旅行や買い物に出かけるときも、リラックスしたいときも、思うがままに調節できます。



シートアレンジ  
について  
詳しくはこちら▶





# DAILY USEFUL



細やかな工夫が、日々の運転を支えてくれる。

収納について  
詳しくはこちら▶



USB電源ソケット【Type-A/Type-C】(インパネ、2個)  
(HYBRID ZX、ZL CVT バックアイカメラ・スズキコネク対応通信機装着車)



助手席オープントレー



グローブボックス



運転席パニティーミラー【チケットホルダー付】



フロントアームレストボックス (HYBRID ZX)



インパネドリンクホルダー(運転席、助手席)



カードホルダー(運転席)



インパネアップパートレー(運転席)



インパネアンドートレー(運転席)



フロントドアポケット【ペットボトルホルダー付】



リヤドアポケット【ペットボトルホルダー付】



助手席シートバックポケット



ショッピングフック(インパネ)\*

\*写真中のフロアマット・ナビゲーションは販売会社装着アクセサリ(別売)です。また、ナビゲーション付属品は、撮影のため取り外しています。 \*写真は駐車して休んでいる状態です。 \*写真中の小物は、撮影のための小道具です。走行中は、荷物が移動し、

運転の支障とならないようしっかりと固定または収納してください。 ※ショッピングフック耐荷重2kg。

Photo:HYBRID ZX 2WD 全方位モニター用カメラパッケージ・スズキコネク対応通信機装着車 ボディカラーはデニムブルーメタリック(WAC)

## ちょっとした手軽さがうれしい機能

### ドアミラーを簡単折りたたみ

スイッチ操作だけでミラーの開閉ができます。さらにHYBRID ZXは施錠時に自動でミラーを折りたたむリモート格納機能を装備しています。



電動格納式リモコンドアミラー

### リモコンを取り出さずに、ワンブッシュで操作

リモコンを携帯していれば、取り出すことなくドアの施錠・解錠やエンジンスイッチの操作をワンブッシュで行なえます。



エンジンスイッチ



リクエストスイッチ



携帯リモコン  
Photo:HYBRID ZX

### キーレスプッシュスタートシステム

植込み型心臓ペースメーカーなどの医療用電気機器をご使用の方は、電波により医療用電気機器に影響を受けるおそれがあります。詳しくは販売会社にお問い合わせください。

## 毎日の暮らしに寄り添う便利な収納

アンブレラホルダーについて詳しくはこちら▶



濡れた傘もスマートに収納できる専用ホルダーは、雨水が車外に排出される構造。助手席下の大容量の収納や、500mlのバック飲料もしっかり置けるドリンクホルダーなど、細かな日用品もすっきり収められる収納を取り揃えました。



アンブレラホルダー(リヤドア側)



助手席シートアンダーボックス



# SUZUKI GREEN Technology

環境に配慮しながら、さらに便利で楽しいクルマを実現する。

それが「スズキグリーン テクノロジー」です。

小さなクルマに次世代の新技术をつめこんで、  
スズキは、快適なくらしと豊かな未来へ走り続けます。



マイルドハイブリッド

\*HYBRID ZX



アイドリングストップシステム

\*HYBRID ZX

TECT

軽量衝撃吸収ボディ「テクト」

## モーターで低燃費をアシスト。

発電効率に優れたISG(モーター機能付発電機)により、減速時のエネルギーを利用して発電し、アイドリングストップ車専用鉛バッテリーと専用リチウムイオンバッテリーに充電。その電力を活かして、加速時にはモーターでエンジンをアシスト。さらなる燃費の向上に貢献するハイブリッドシステムです。

## 効率よくエンジンを止めて、ガソリンを節約。

停車前の減速時、ブレーキペダルを踏んで約10km/h以下になるとエンジンを自動停止し、低燃費に貢献します。



エコクール

\*HYBRID ZX

## 暑い日でも快適な空間を保つ。

アイドリングストップ中も冷たい風を一定時間キープ。室温上昇によるエンジンの再始動を遅らせ、低燃費に貢献します。

HEARTECT

プラットフォーム「ハーテクト」

## 高い剛性と軽量化を実現。

アンダーボディー構造を合理的でシンプルな形状に。補強部品をさらに減らしながら基本性能の向上と軽量化を両立しています。さらに減衰接着剤の採用により、不快なノイズや振動の低減と、走行時の安定感や軽快さを実現しています。

R06D型エンジン

## 高い熱効率で低燃費を実現。

エネルギーをムダなく引き出すことで、幅広い速度域で高い環境性能とスムーズな走りを実現します。

CVT

## なめらかで低燃費な走りを。

低速から中速域ではショックの少ないスムーズな加速を実現。高速域では回転数を抑え、燃費の向上に貢献します。

燃料消費率<sup>※1</sup>  
(国土交通省審査値)

WLTC<sup>※2</sup>

HYBRID ZX 2WD車

25.1 km/L



市街地  
モード<sup>※2</sup> 23.0 km/L

郊外  
モード<sup>※2</sup> 26.7 km/L

高速道路  
モード<sup>※2</sup> 25.1 km/L

※1 燃料消費率は定められた試験条件での値です。お客様の使用環境(気象、渋滞等)や運転方法(急発進、エアコン使用等)に応じて燃料消費率は異なります。  
※2 WLTCモード:市街地、郊外、高速道路の各走行モードを平均的な使用時間配分で構成した国際的な走行モード。市街地モード:信号や渋滞等の影響を受ける比較的低速な走行を想定。郊外モード:信号や渋滞等の影響をあまり受けない走行を想定。高速道路モード:高速道路等での走行を想定。  
\*WLTC=Worldwide-harmonized Light vehicles Test Cycle

Photo:HYBRID ZX 2WD 全方位モニター用カメラパッケージ・スズキコネクスト対応通信機装着車 ボディーカラーはスチールシルバーマタリック(ZVC)

## SUZUKI connect

つながっているから、  
安心・快適・便利！

スズキコネクストは  
初度検査・登録年月から **3年間無料**<sup>※3</sup>

無料期間終了後もサービスをご利用になる場合は、スズキコネクスト契約車両1台ごとに、別途お手続きが必要となります。  
※3 初度検査・登録年月の翌月1日を起算日とし、36ヵ月後の月末まで無料となります。  
例:初度検査・登録年月が2025年12月の場合、無料期間は2028年12月まで。

スズキコネクスト  
について  
詳しくはこちら▶

## 24時間365日つながる 「安心」のオペレーターサービス！



### もしもの時に緊急通報。



- エアバッグが展開するよう  
な大きな衝撃を検知すると、  
自動でオペレーターに接続  
します。
- 急病やあおり運転にあった  
時にはSOSボタン(手動  
通報)でもオペレーターに  
接続します。



### クルマのトラブル解消をサポート。<sup>※4</sup>



- 警告灯の点灯時やクルマの  
操作方法がわからない時は、  
スズキコネクストアプリから  
いつでもつながるオペレ  
ーターが対応します。
- トラブルの状況に応じて  
オペレーターが保険会社  
や販売会社への連絡を一括  
してサポートします。

## スマートフォンでクルマの操作や状態が確認できる 「快適・便利」なアプリサービス！



### アプリでリモート操作。<sup>※4</sup>



- スマートフォンからクルマのエアコンをリモート操作。  
出発前に快適な温度に設定したり、冬場にはフロント  
&リヤガラスの霜取りも可能です。
- ドアロックのし忘れやハザードランプの消し忘れを  
スマートフォンに通知。離れていてもドアロックやハザード  
ランプの消灯をすることができます。



### クルマに何かあったらお知らせ。<sup>※4</sup>



- 警告灯が点灯するとスマートフォンに通知が届き、内容  
の確認や、オペレーターへ連絡することができます。
- セキュリティアラームが作動した時に、スマートフォンに  
通知が届くので、離れた場所においてもクルマの異常を知る  
ことができます。



### 家族や知人もアプリサービスが使える "みまもるユーザー"。<sup>※4</sup>

- ① 見守り通知

「出発」「帰宅」など、ご自身の運転状況を  
ご家族のスマートフォンに通知させることができます。
- ② シェア機能

  - エアコン操作
  - お知らせ通知
  - 点検のお知らせ
  - 無償修理のお知らせ など。

\*シェア機能を利用するには、事前設定が必要です。

## オペレーターサービスを経験したお客様の声



(60代 女性)

### 自動通報でオペレーターが対応

大きな事故に遭い、身動きがとれない中、**自動通報で  
コールセンターから問い合わせが冷静にできました。**  
自動通報がなければ救急車を呼ぶのも遅くなっていた  
かもしれません。



(30代 男性)

### クルマのトラブル解消をサポート

縁石に乗り上げ、タイヤがパンクしてしまいました。どうしていい  
かわからず困っていたのですが、**スズキトラブルサポートへ連絡  
したら、適切な指示をくれて、とても安心しました。**今後は運転中  
に困ったことがあれば、まずトラブルサポートに連絡したいです。

⚠ <エアコン操作について> 一般公道で本機能を使用しないでください。道路交通法違反となる場合があります。お住いの地域によっては条例によりアイドリングを禁止/制限されている場合がありますので、ご確認の上ご使用ください。

※4 ご利用には「スズキコネクストアプリ」のインストールが別途必要となります。一部の警告灯は点灯してもスマートフォンやディスプレイに通知されません。  
\*スズキコネクストはメーカーオプションの全方位モニター用カメラパッケージ・スズキコネクスト対応通信機装着車およびバックアイカメラ・スズキコネクスト対応通信機装着車に対応したサービスです。  
\*サービスのご利用にあたっては、スズキコネクストにご加入いただく必要があります。詳しくはWebサイト、または販売会社にお問い合わせください。  
\*安全のため、運転中は走行中にスマートフォンの操作はしないでください。必ず安全な場所に停車してから操作してください。 \*スマートフォン画面はイメージです。実際とは異なる場合があります。 \*画面はハメコミ合成です。

Photo:HYBRID ZX 2WD 全方位モニター用カメラパッケージ・スズキコネクスト対応通信機装着車 ボディーカラーはピュアホワイトパール(ZVR)



# 毎日の安心と、クルマの楽しさを支える。 スズキの安全技術

スズキの安全技術、それは、乗る人の前方・後方の視界をしっかりと確保するヒヤリとする一瞬までも最小限に抑え、培い続けてきた安全技術の数々が、小さなクルマに、大きな安心をのせて。

毎日を想い、小さなクルマで大きな安心を届ける技術。  
ための大きな窓や視認性の高いディスプレイ、操作しやすいスイッチ類など、誰もが安心して乗れる運転のしやすさを考えた基本安全。  
事故そのものを未然に防ぐ予防安全技術「スズキ セーフティ サポート」。衝撃吸収ボディをはじめ、万一の衝突被害を軽減する衝突安全。  
いつも、毎日の安心につながっていること。  
スズキは、人とクルマの楽しい毎日を支え、事故のない未来に向けて走り続けます。

## 基本安全



見渡しやすい、視界の広さ。

右左折時の横断歩行者や交通状況を把握しやすいピラーやドアミラー位置、ピラー断面とピラートリム形状の最適化などにより、視認性を向上させています。



運転しやすく、疲れにくいポジション。

さまざまな体格の方が快適に運転できるよう配慮したシートと、操作性を考慮したステアリングホイール、ペダル、シフトレバーは、楽な運転姿勢と適切な操作性の確保により疲労を低減します。



見やすく、操作しやすいレイアウト。

視認性の高いメーターやディスプレイと、視認性や手の届きやすさ（押す、つまむ、握る）・操作方向・操作頻度などを考慮したスイッチ類の配置は、安心して運転に集中できる環境を提供します。

\*写真中のナビゲーションは販売会社装着アクセサリ（別売）です。また、ナビゲーション付属品は、撮影のため取り外しています。  
\*メーターパネル・ナビゲーションは機能説明のために点灯させたものです。実際の走行状態を示すものではありません。  
\*画面はハメコミ合成です。  
Photo:HYBRID ZX 2WD 全方位モニター用カメラパッケージ・スズキコネクスト通信機装着車 ボディーカラーはスチールシルバーマタリック(ZVC)

## スズキ セーフティ サポート 予防安全

### SUZUKI Safety Support スズキの予防安全技術

スズキ セーフティ サポートについて、詳しくは、P23・P26をご覧ください。  
\*スズキ セーフティ サポートの機能・装備内容は、グレードまたはメーカーオプションによって異なります。詳しくはP29をご覧ください。

#### STREET 街中での運転サポート



デュアルセンサー  
ブレーキサポートII



発進お知らせ  
機能



標識認識  
機能

スズキの  
予防安全技術の  
より詳しい情報は  
こちらへ▶



#### HIGHWAY 高速道路での運転サポート



アダプティブ  
クルーズコントロール



車線逸脱  
抑制機能



車線逸脱  
警報機能



ふらつき  
警報機能

#### PARKING 駐車時の運転サポート



誤発進  
抑制機能



後方誤発進  
抑制機能



低速時ブレーキ  
サポート(前進・後退)



全方位モニター用  
カメラ※1

#### NIGHT 夜間時の運転サポート



ハイビーム  
アシスト

※1 全方位モニター用カメラはHYBRID ZXの全方位モニター用カメラパッケージ・スズキコネクスト通信機装着車  
\*全方位モニター用カメラはメーカーオプションです。メーカーオプションはご注文時に申し受けます。ご注文  
に装着されます。  
後はお受けできませんのでご了承ください。

#### その他の予防安全機能

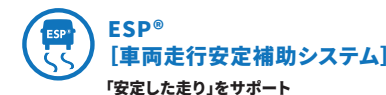


エマージェンシー  
ストップシグナル  
「急ブレーキを知らせる」をサポート



ヒルホールド  
コントロール  
「坂道発進」をサポート

\*ZL SMT車を除く。



ESP®  
[車両走行安定補助システム]  
「安定した走り」をサポート

\*ESPはMercedes-Benz Group AGの登録商標です。\*ESP=Electronic Stability Program  
\*制御性能には限界があります。機能に頼った運転はせず、常に安全運転を心掛けてください。

## 衝突安全



軽量衝撃吸収ボディ  
TECT[テクト]

衝突時の衝撃を効率よく吸収・分散するボディ構造を採用。



TECT=Total Effective Control Technology



頭部衝撃軽減構造  
インテリア

万一の接触時に乗員の頭部へのダメージを軽減するために、ピラーの内側などに衝撃軽減構造を採用。



高性能シートベルト(前席)  
&シートベルト  
リマインダー(前席)

衝突時にベルトを瞬時に巻き取るプリテンショナー機構や、胸部への衝撃を緩和するフォースリミッター機構を装備。



頸部衝撃緩和  
フロントシート

後方から低速で追突された際に、頸部への衝撃を緩和します。



ブレーキペダル  
後退抑制機構

万一の衝突時、ブレーキペダルがドライバー側に飛び出すのを抑えます。



歩行者傷害  
軽減ボディ

フロントボディ周辺に衝撃吸収構造を採用。万一の衝突時に、歩行者へのダメージ軽減を図ります。



SRSエアバッグ

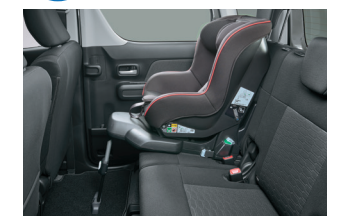


運転席・助手席SRSエアバッグに加えて、HYBRID ZXにはフロントシートSRSサイドエアバッグ、SRSカーテンエアバッグを装備。6つのエアバッグで衝撃に備えます。

●SRSエアバッグシステムは、シートベルトを補助する装置ですので、必ずシートベルトをご着用ください。  
●SRSエアバッグシステムは、衝突の条件によっては作動しない場合があります。また、ご注意ください項目がありますので、必ず取扱説明書をよくお読みください。フロントシートSRSサイドエアバッグ、SRSカーテンエアバッグは、実際の衝突時には衝突側のみのみ作動します。SRS=Supplemental Restraint System(補助拘束装置)



i-Size/ISOFIX  
チャイルドシート対応  
取付装置(後席2名分)



i-Size/ISOFIX※2チャイルドシートを確実・簡単に取付けできます。

※2 国際標準化機構(ISO)が定めたチャイルドシート取付装置に関する規格。

●i-Size/ISOFIXチャイルドシートの本車両への適合について、詳しくは車両付属の取扱説明書をお読みいただくか、各販売会社にお問い合わせください。  
●チャイルドシートを取り付ける際は、車両およびチャイルドシート付属の取扱説明書をお読みください。



ワゴンRは「サボカーS ワイド」、国土交通省による「先進安全技術の性能認定車」です。  
\*サボカーS ワイドは、政府が事故防止対策の一環として普及啓発しているものです。全ての年代の方にお勧めしていますが、高齢層の方に多いペダル踏み間違い事故を起す装置なども備えていますので、高齢者の皆様には特にお勧めしています。  
\*先進安全技術の性能認定車とは、事故防止対策の一環として、ペダル踏み間違い急発進抑制装置が一定の性能を有していることを国土交通省が評価する制度で認定された車です。  
詳しくはこちら▶





Photo:HYBRID ZX 2WD 全方位モーター用カメラパッケージ・スズキコネクテッド通信機装着車 ボディーカラーはルーセントベージュパールメタリック(WC6)

STREET 街中での運転サポート

「ぶつからない」をサポート

歩行者や自転車も検知し、交差点での出合頭や右左折時の事故による被害を軽減します。



デュアルセンサーブレーキサポートⅡ

\\ビビビ.../ \\ビビビ.../ \\ビビビ.../

ブザー音と表示で警報      ブレーキ踏力をアシスト!      衝突被害軽減ブレーキ!

■交差点衝突回避支援(右左折)  
右左折時に対向車の進路を横切るときや対向方向からの横断歩行者や自転車を検出した場合、前方衝突警報および衝突被害軽減ブレーキにより、衝突の回避または衝突時の被害軽減を図ります。

■交差点衝突回避支援(出合頭車両)  
交差点など側方から接近する車両と衝突の可能性が高いとシステムが判断したとき、前方衝突警報および衝突被害軽減ブレーキにより、衝突の回避または衝突時の被害軽減を図ります。

※衝突被害軽減ブレーキ機能作動時は強いブレーキがかかりますので、走行前に全ての乗員が適切にシートベルトを着用していることをご確認ください。    ※衝突被害軽減ブレーキ機能による車両停車後は、必ずブレーキペダルを踏んでください。

〈作動条件〉自車速度約5km/h～約180km/h(対象が自転車、歩行者の場合は約5km/h～約80km/h)、交差点(右左折)では、自車速度約5km/h～約40km/h(対象が自転車、歩行者の場合は約5km/h～約30km/h)、交差点(出合頭車両)では、自車速度約5km/h～約60km/hで走行中、車両や自動二輪車(前方の対向車両、対向自動二輪車は約30km/h～約180km/h)、自転車、歩行者を検知し、システムが衝突の可能性があると判断した場合、衝突を回避できる場合があります。周囲の環境や対象物の動きなどによっては、警報のみで衝突被害軽減ブレーキが作動しない場合があります。また、警報と同時に衝突被害軽減ブレーキが作動する場合があります。

「スムーズな発進」をサポート

先行車の発進や赤信号から青信号の切り替わりまでをお知らせすることで、スムーズな発進をサポートします。



発進お知らせ機能[先行車・信号切り替わり]

停車中  
先行車の発進をお知らせ

交差点の先頭で停車中  
信号切り替わりをお知らせ

先行車が発進、または青信号に切り替わった際に停車し続けた場合、ブザー音とメーター内の表示でお知らせします。

〈作動条件〉シフトがP・R以外の位置でブレーキ操作をして停車中、先行車が発進してもドライバーが気づかず停止し続けた場合や、赤信号から青信号に切り替わってもドライバーが気づかず停車し続けた場合。

「標識を見逃さない」をサポート

走行中に最高速度などの標識を検知。ドライバーにお知らせすることで、うっかりミスを減らし、安全運転をサポートします。



標識認識機能

認識する標識(一例)

50 最高速度  
禁止 一時停止  
禁止 一時停止  
禁止 一時停止  
禁止 一時停止  
補助標識「終わり」  
赤信号

【最高速度標識の場合】標識通過後に表示し、一定距離走行で非表示に。

【一時停止標識の場合】標識認識時から、標識通過まで表示。一時停止 標識通過時非表示に。

走行中に標識を認識すると、メーターにマークを表示してドライバーにお知らせ。標識によってはブザー音でお知らせします。

〈作動条件〉走行中にシステムが最高速度、はみ出し通行禁止、一時停止、車両進入禁止、転回禁止、補助標識「終わり」の標識、赤信号を認識した場合。

■運転支援を目的としています。■検知性能・制御性能には限界があります。これらの機能に頼った運転はせず、常に安全運転を心がけてください。■状況によっては正常に作動しない場合があります。■対象物、天候状況、道路状況などの条件によっては、衝突を回避または被害を軽減できない場合があります。■ハンドル操作やアクセル操作による回避行動を行なっているときは、作動しない場合があります。■ご注意ください。■詳しくは販売会社にお問い合わせください。



SUZUKI  
Safety Support

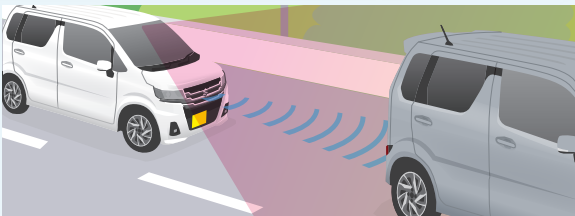
スズキの予防安全技術

Photo:HYBRID ZX 2WD 全方位モニター用カメラパッケージ・スズキコネクト対応通信機装着車 ポディーカラーはベルベットダークレッドパール(WCR)

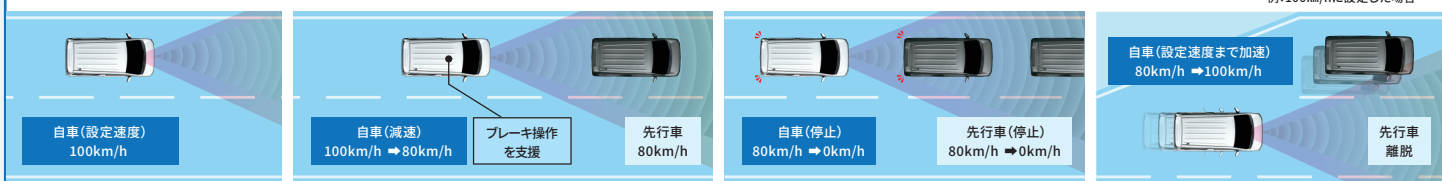
HIGHWAY 高速道路での運転サポート

「運転操作の軽減」をサポート

高速道路や自動車専用道路を走行中、設定した速度での走行や、適切な車間距離を保ちながら先行車を追従することで、運転操作の負担を軽減します。



アダプティブクルーズコントロール(ACC) [全車速追従機能付]



先行車との距離を単眼カメラとミリ波レーダーで測定し、設定した車間距離を保ちながら自動的に加速・減速・停止まで追従します。また、先行車がない場合は、設定した速度をキープします。

●道路状況および天候状況等によっては、ご使用にできない場合があります。また、ACCの制御には限界があります。装置を過信せず、常に安全運転に努めてください。

■カーブ速度抑制機能 カーブを認識すると速度の抑制を開始し、快適な速度を維持します。カーブ終了後は速度の抑制が終了し、先行車がない場合は設定速度に復帰します。

■車線変更時の補助機能 約80km/h以上で走行中に追い越し車線側へ車線変更する場合、方向指示レバーの操作と連動し、自動で加速することで、スムーズな追い越しを補助します。また、自車より遅い車両の後方へ車線変更する場合、方向指示レバーの操作と連動し、自動で減速することで、安全な合流を補助します。

■接近警報機能 追従走行中の他車の割り込みなど、十分な減速ができない状態で先行車に接近したときは、メーター表示の点滅とブザー音でドライバーに注意を促します。

〈作動条件〉先行車の有無に関わらず、約1km/h以上でシステムをONにした場合。

「車線をはみ出さない」をサポート

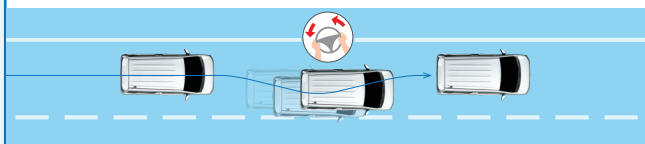
車線の内側に戻すようにステアリング操作を支援します。



メーター内の表示および、ブザー音またはハンドルの振動で車線からの「はみ出し」や「ふらつき」を警報します。



車線逸脱抑制機能

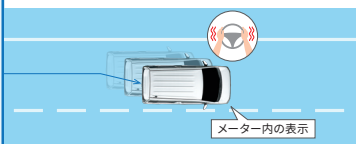


走行中は、左右の区画線や走路を検知し進路を予測。車線逸脱の可能性が高いとシステムが判断すると、ステアリングに力を加えることでドライバーに操作を促し、車両を車線の内側に戻すよう支援。

●ドライバーの緊急操舵時は、ドライバーの操舵を妨げません。  
●ウインカーが出ている間は、車線変更の意図があると判断し、車線逸脱抑制機能を一旦停止します。

〈作動条件〉機能をONの状態です約50km/h(車線の周囲に自動二輪車や歩行者を検知した場合は約40km/h)以上で走行中、車線の左右区画線や道路端を検知し、進路を予測。システムが車線を逸脱すると判断した場合。

車線逸脱警報機能

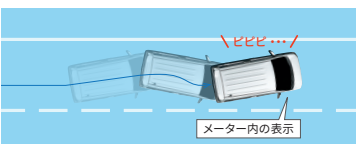


走行中は左右の区画線や走路を検知し、進路を予測。車線を逸脱するとシステムが判断したら、メーター内の表示および、ブザー音またはハンドルの振動で警報。

●ウインカーが出ている間は、車線変更の意図があると判断し、車線逸脱警報機能を一旦停止します。

〈作動条件〉●車線逸脱警報機能：約50km/h以上で走行中、車線の左右区画線を検知し、進路を予測。システムが車線をはみ出すと判断した場合。●ふらつき警報機能：約50km/h以上で走行中、車線の左右区画線や道路端を検知し、自車の走行パターンを計測。システムが「ふらつき」と判断した場合。

ふらつき警報機能



長時間の走行中、左右の区画線を検知し、自車の走行パターンを計測。「ふらつき」とシステムが判断した場合、ブザー音とメーター内の表示で警報。

▲運転支援を目的としています。■検知性能・制御性能には限界があります。これらの機能に頼った運転はせず、常に安全運転を心がけて被害を軽減できない場合があります。■ハンドル操作やアクセル操作による回避行動を行なっているときは、作動しない場合があります。

PARKING 駐車時の運転サポート

「前・後ろに飛び出さない」をサポート

エンジン出力を抑えて、ペダルやシフトの操作ミスによる衝突の回避に貢献します。



誤発進抑制機能

※ZL5MT車を除く。

エンジン出力制御

システムが進行方向の障害物を検知。停車または徐行中で作動。アクセルペダルを強く踏み込むと、エンジン出力を自動的に抑制します。作動中はブザー音を鳴らし、メーター内の表示灯を点滅させてエンジン出力の抑制をお知らせします。

後方誤発進抑制機能

※ZL5MT車を除く。

エンジン出力制御

システムが後方方向の障害物を検知。停車または徐行中で作動。アクセルペダルを強く踏み込むと、エンジン出力を自動的に抑制します。作動中はブザー音を鳴らし、メーター内の表示灯を点滅させてエンジン出力の抑制をお知らせします。

〈作動条件〉●誤発進抑制機能：シフトがD・L(Sモード含む)などの位置で停車または徐行中(約10km/h以下)、前方の障害物を検知している状態で、アクセルペダルを強く踏み込んだ場合。●後方誤発進抑制機能：シフトがRの位置で停車または徐行で後退中、後方に障害物を検知している状態で、アクセルペダルを強く踏み込んだ場合。

「見えない場所の視界」をサポート

さまざまなアングルの映像を映し出すことで、死角になる部分の視界をサポートします。

全方位モニター用カメラ (メーカーオプション)

(HYBRID ZX 全方位モニター用カメラパッケージ・スズキコネクト対応通信機装着車※)

駐車時に、前後左右4つのカメラでクルマを真上から見たような映像を映し出します。さらに、発進時や低速走行時などに便利な機能も付いています。

※前方/後方映像はシフトをR(後退)に入れたとき後方映像に、シフトをD・L(Sモード含む)の位置では前方映像となります。  
※対応ナビゲーションの装着を前提とした仕様です。詳しくは専用のアクセサリカタログをご覧ください。  
※実際の映像とは異なる場合があります。

■3Dビュー

目視しにくいエリアの周辺確認をサポート。

■左右確認サポート機能

自車に近づく人や物をブザーと画面表示でお知らせ。

■フロントソナー自動表示切替

前方の壁や障害物を認識し、自動で画面を切り替え。

■フロントビュー自動表示機能(切り返し時)

シフト操作に応じて、自動で画面を切り替え。

バックアイカメラ (メーカーオプション)

(ZLバックアイカメラ・スズキコネクト対応通信機装着車※)

シフトをR(後退)の位置に入れたとき、対応ナビゲーション画面に車両後方の映像が映し出されます。車庫入れやバック駐車をする際に便利です。

※対応ナビゲーションの装着を前提とした仕様です。詳しくは専用のアクセサリカタログをご覧ください。  
※実際の映像とは異なる場合があります。

〈作動条件〉左右確認サポート機能：自車が発進前/後退前に停止しているとき、または微低速で前進/後退しているとき。

NIGHT 夜間時の運転サポート

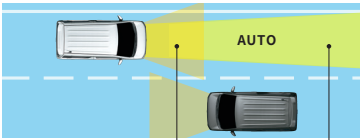
「夜道の見やすさ」をサポート

先行車や対向車のライトを認識し、ハイビームとロービームを自動で切り替え、夜道の視界を確保します。



ハイビームアシスト

ヘッドランプのハイビーム/ロービームを自動で切り替えます。前方に対向車や先行車がいる場合、または街路灯の多い場所や明るい場所ではロービームに、対向車や先行車がいなくなると自動でハイビームに戻ります。



〈作動条件〉約30km/h以上で走行中、スイッチレバーのつまみを「AUTO」の位置にし、自動でヘッドライトが点灯しているとき。

ください。■状況によっては正常に作動しない場合があります。■対象物、天候状況、道路状況などの条件によっては、衝突を回避または■ご注意ください。■詳しくは販売会社にお問い合わせください。



# HYBRID ZX

■DOHC吸排気VVTエンジン ■2WD／4WD ■CVT

エコカー減税  
自動車重量税  
**25%  
減税**



Photo:2WD車 ボディーカラーは(左)ペルベットダークレッドパール(WCR)/(右)ノクターンブルーパール(ZJP)

(HYBRID)

# ZL

■DOHC吸排気VVTエンジン ■2WD／4WD ■CVT／5MT

エコカー減税  
自動車重量税  
**25%  
減税**  
(2WD車)



Photo:2WD CVT車 ボディーカラーは(左)ルーセントベージュパールメタリック(WCG)/(右)ピュアホワイトパール(ZVR)



Photo:2WD車 ボディーカラーはペルベットダークレッドパール(WCR) ＊オーディオレス仕様

メーカー希望小売価格

HYBRID ZX 2WD CVT 1,709,400円★ 消費税抜き 1,554,000円 4WD CVT 1,829,300円★ 消費税抜き 1,663,000円

- 全方位モニター用カメラパッケージ・スズキコネクト対応通信機装着車は85,800円高(消費税込み)
- ペルベットダークレッドパール、ルーセントベージュパールメタリック、ピュアホワイトパール、スチールシルバーメタリック塗装車は27,500円高(消費税込み)



Photo:2WD CVT車 ボディーカラーはルーセントベージュパールメタリック(WCG) ＊オーディオレス仕様

メーカー希望小売価格

ZL 2WD CVT 5MT 1,430,000円★ 消費税抜き 1,300,000円 4WD CVT 5MT 1,553,200円★ 消費税抜き 1,412,000円

- バックアイカメラ・スズキコネクト対応通信機装着車はCVT:46,200円高(消費税込み)5MT:44,000円高(消費税込み)
- ペルベットダークレッドパール、ルーセントベージュパールメタリック、ピュアホワイトパール塗装車は27,500円高(消費税込み)

メーカーオプション メーカーオプションはご注文時に申し受けます。ご注文後はお受けできませんのでご了承ください。

## 全方位モニター用カメラパッケージ・スズキコネクト対応通信機装着車

- 全方位モニター用カメラ[フロント/サイド(左右)/バックカメラ]
- USBソケット(対応ナビゲーション接続用)
- GPSアンテナ
- TV用ガラスアンテナ

＊全方位モニター用カメラパッケージ・スズキコネクト対応通信機装着車は、対応ナビゲーションの装着を前提とした仕様です。  
＊対応ナビゲーションについて、詳しくは専用のアクセサリカタログをご覧ください。

SUZUKI connect



- スズキコネクト対応通信機
- SOSボタン

メーカーオプション メーカーオプションはご注文時に申し受けます。ご注文後はお受けできませんのでご了承ください。

## バックアイカメラ・スズキコネクト対応通信機装着車

- バックアイカメラ
- USB電源ソケット※1 [Type-A/Type-C] (インパネ、2個)

※1 USB電源ソケットはCVT車のみ。  
＊バックアイカメラ・スズキコネクト対応通信機装着車は、対応ナビゲーションの装着を前提とした仕様です。  
＊対応ナビゲーションについて、詳しくは専用のアクセサリカタログをご覧ください。

SUZUKI connect



- スズキコネクト対応通信機
- SOSボタン

## 5MT車



- フロアシフト



- インパネセンターポケット

## BODY COLOR ボディーカラー



Photo:HYBRID ZX 2WD車

Photo:ZL 2WD CVT車

HYBRID ZX ZL	ペルベットダークレッドパール(WCR)※2	ルーセントベージュパールメタリック(WCG)※2	ノクターンブルーパール(ZJP)	デニムブルーメタリック(WAC)	ブルーイッシュブラックパール3(ZJ3)	ピュアホワイトパール(ZVR)※2	スチールシルバーメタリック(ZVC)※2	—	—
							—	ホワイト(26U)	シルキーシルバーメタリック(Z2S)

※2 他のボディカラーと価格が異なります。

★記載のメーカー希望小売価格は消費税率10%に基づいています。メーカー希望小売価格はタイヤパンク応急修理セット※3付で、保険料・税金(除く消費税)・届出等に伴う費用および付属品価格は含みません。メーカー希望

小売価格は参考価格です。価格は販売会社が独自に定めていますので、詳しくは各販売会社にお問い合わせください。リサイクル料金が別途必要となります。詳しくはP31のリサイクル料金表をご覧ください。

27 ※3 工具(ジャッキ、ジャッキハンドル、ホイールレンチ)は装備しておりません。販売会社装着アクセサリとしてご用意しております。

28

オンライン見積りはこちら▶





Equipment 主要装備

機種名		HYBRID ZX	ZL	その他の全車標準装備
安全装備/ メカニズム	軽量衝撃吸収ボディー TECT(テクト)			歩行者傷害軽減ボディー
	デュアルセンサーブレーキサポートⅡ			頭部衝撃軽減構造インテリア
	誤発進抑制機能		(CVT車)	頸部衝撃緩和とフロントシート
	後方誤発進抑制機能		(CVT車)	サイドエアビーム
	低速時ブレーキサポート(前進・後退)		(CVT車)	フロントシートベルト可変フォースリミッター
	パーキングセンサー(フロント・リヤ)			フロントシートベルトプリテンショナー
	車線逸脱抑制機能			フロントELR3点式シートベルト[ショルダーアジャスター付]
	車線逸脱警報機能			シートベルト警告灯(運転席、助手席)
	ふらつき警報機能			シートベルトリマインダー(運転席、助手席)
	発進お知らせ機能[先行車・信号切り替わり]			リヤELR3点式シートベルト
	アダプティブクルーズコントロール(ACC)[全車速追従機能付]			半ドア警告灯
	ハイビームアシスト			イモビライザー(国土交通省認可品)
	標識認識機能[車両進入禁止、はみ出し通行禁止、最高速度、一時停止、転回禁止、赤信号]			セキュリティアラームシステム
	エマージェンシーストップシグナル			リヤドアチャイルドプルーフ
	運転席、助手席SRSエアバッグ			i-Size/ISOFIXチャイルドシート対応取付装置(後席2名分)
	フロントシートSRSサイドエアバッグ、SRSカーテンエアバッグ			熱線入りバックウインドーガラス
	LEDヘッドランプ[ハイ/ロービーム、マニュアルレベリング機構付]			ヒータードドアミラー(4WD車)
	LEDポジションランプ			オートライトシステム
	LEDフロントフォグランプ			ライト自動消灯システム
	フロント間欠ワイパー[ミスト付]	[時間調整付]		ライト消し忘れ警告ブザー
フロントディスクブレーキ			リヤコンビネーションランプ[LEDストップランプ]	
リヤシートリマインダー			ハイマウントストップランプ[LED]	
マイルドハイブリッド			ESP*	
アイドリングストップシステム			4輪ABS[EBD・ブレーキアシスト付]	
エンジンクラッチスタートシステム		(5MT車)	ブレーキペダル後退抑制機構	
フロントスタビライザー		(4WD車)	リヤワイパー＆ウォッシャー	
リヤスタビライザー(2WD車)			ヒルホールドコントロール(CVT車)	
			タイヤパンク応急修理セット ※1	
			フットパーキングブレーキ(CVT車)	
快適装備	キーレスブッシュスタートシステム[エンジンスイッチ、携帯リモコン、リクエストスイッチ(フロントドア、バックドア)]	携帯リモコン[ブルー]		サイド兼用サンバイザー
	フルオートエアコン[エアフィルター付]			全面UVカット機能付ガラス
	エコクール			熱線吸収グリーンガラス(フロント、フロントクォーター、フロントドア)
	運転席シートリフター			スモークガラス(リヤドア、リヤクォーター、バックドア)
	チルトステアリング			パワーステアリング
	ステアリングヒーター			パワーウインドー[ロック機構/運転席オート、挟み込み防止機構付]
	パニティーミラー[チケットホルダー付]	(運転席、助手席)	(運転席)	パワードアロック[バックドア連動]
	運転席シートヒーター			電波式キーレスエントリー[アンサーバック付]
	助手席シートヒーター		(4WD車)	アクセサリースOCKET
	リヤヒーターダクト		(CVT車)	
IRカット機能付フロントガラス				
プレミアムUV&IRカットガラス(フロントドア)				
電動格納式リモコンドアミラー	[リモート格納]			
USB電源ソケット[Type-A/Type-C](インパネ、2個)		(CVT車) ※2		
エクステリア	フロントグリル	[高輝度サテンシルバー]	[ガンメタリック]	カラードドアミラー
	フロントバンパー[エアロ形状]			ルーフアンテナ
	リヤバンパー[エアロ形状]			フロントワイパー[デザインブレード]
	リヤバンパーガーニッシュ			
	サイドアンダースポイラー			
	ルーフエンドスポイラー			
	カラードドアハンドル			
	LEDサイドターンランプ付ドアミラー ※3			
	15インチアルミホイール	[切削加工]		
	14インチフルホイールキャップ			
ラジアルタイヤ	[165/55R15]	[155/65R14]		
マイルドハイブリッドエンブレム(左右フロントフェンダー、バックドア)				
Aピラー(ドアサッシュ側)ブラックアウト ※4				
Bピラー上端部ブラックアウト ※4				
インテリア	本革巻ステアリングホイール			自発光メーター[常時照明式]
	ウレタンステアリングホイール			燃料残量警告灯
	ステアリングロアガーニッシュ[ピアノブラック調]			残照式3ポジションルームランプ(フロント、リヤ)
	メッキシフトノブボタン			バックドアインサイドグリップ
	インパネカラーパネル	[グラファイトダークグレー]	[ボルドー]	可倒式アシストグリップ(助手席、後席両側)
	4.2インチマルチインフォメーションディスプレイ [エネルギーフローインジケター/アイドリングストップ節約燃料/ アイドリングストップ時間/エコスコア/瞬間燃費/平均燃費/航続 可能距離/外気温計/シフトインジケター/オドメーター/トリップ メーター、タコメーターなど]		※5	インパネシフト(CVT車)
	フロントドアアームレスト	[グラファイトダークグレー]	[ブラック]	フットレスト(CVT車)
	インサイドドアハンドル	[シルバー]	[ブラック]	左右独立リヤシートスライド&リクライニング機構
	ドアトリムクロス			ワンタッチダブルフォールディングリヤシート[分割可倒式]
	フロントベンチシート[センターアームレスト付]		(CVT車)	助手席前倒し機構
インパネドリンクホルダー(運転席、助手席)			フルフラットシート	
インパネアッパートレー(運転席)			ファブリックシート表皮	
インパネアンダートレー(運転席)			ヘッドレスト(全席)	
インパネセンターポケット		(5MT車)		
収納スペース	カードホルダー(運転席)			フロントドアポケット[ベットボトルホルダー付]
	フロントアームレストボックス			リヤドアポケット[ベットボトルホルダー付]
	助手席シートアンダーボックス			助手席シートバックポケット
	助手席オープントレー			グローブボックス
	アンブレラホルダー(リヤドア両側)			ラゲッジアンダーボックス ※6
オーディオ	オーディオガーニッシュ[7インチ(200mmワイド)用]	[ピアノブラック調]	[ブラック]	ショッピングフック(インパネ、ラゲッジサイド両側)
	6スピーカー(フロント2、リヤ2、フロントツイーター2)			
	2スピーカー(フロント2)			
	ステアリングオーディオスイッチ			
	▲全方位モニター用カメラパッケージ・スズキコネクト対応通信機装着車 [全方位モニター用カメラ[フロント/サイド(左右)/バックカメラ] ※7、 USBソケット(対応ナビゲーション接続用)、GPSアンテナ、TV用ガラス アンテナ、スズキコネクト対応通信機・SOSボタン ※8]			
	▲バックアイカメラ・スズキコネクト対応通信機装着車 [バックアイカメラ ※7、USB電源ソケット[Type-A/Type-C] (インパネ、2個) ※2、スズキコネクト対応通信機・SOSボタン ※8]			

■は標準装備。■はメーカーオプション。メーカーオプションはご注文時に申し受けます。ご注文後はお受けできませんのでご了承ください。

※1 タイヤのバースト時など、応急修理できない場合があります。詳しくは販売会社にお問い合わせください。※2 USB電源ソケット[Type-A/Type-C](インパネ、2個)は、CVT車に装備されます。※3 LEDサイドターンランプ付ドアミラー装着車はフェンダーサイドターンランプが装備されません。※4 ブルーイッシュブラックパール3(ZJ3)塗装車は除きます。※5 エネルギーフローインジケター、アイドリングストップ節約燃料、アイドリングストップ時間は表示されません。※6 駆動方式によって形状が異なります。※7 字光式ナンバープレートを装着した場合、全方位モニター・バックアイカメラの映像が一部遮られることがあります。※8 サービスのご利用にあたっては、スズキコネクトにご加入いただく必要があります。詳しくはWebサイトまたは販売会社にお問い合わせください。\*ESPはMercedes-Benz Group AGの登録商標です。○納期は機種・ボディカラー・注文装備等により異なりますので、詳しくは販売会社にお問い合わせください。○ワゴンRは、全車、寒冷地での使用を考慮した仕様となります。○ワゴンRは、全車、スペアタイヤのかわりにタイヤパンク応急修理セットを装備しています。工具(ジャッキ、ジャッキハンドル、ホイールレンチ)は装備しておりません。販売会社装着アクセサリとしてご用意しております。

Specifications 主要諸元

		HYBRID ZX		5ドア		ZL	
ボディー		スズキ・5AA-MH95S		スズキ・5BA-MH85S		フルタイム4WD	
機種名		2WD(前2輪駆動)		2WD(前2輪駆動)		フルタイム4WD	
駆動方式		CVT		CVT		CVT	
トランスミッション		CVT		5MT		5MT	
■機種記号		CVT		5MT		CVT	
全方位モニター用カメラパッケージ・スズキコネクト対応通信機装着車		WZXB-A5	WZXP-A5	WZLF-A5	WZLE-A5	WZLJ-A5	WZLQ-A5
バックアイカメラ・スズキコネクト対応通信機装着車		WZXB-ZM5	WZXP-ZM5	—	—	—	—
■寸法・重量		—		WZLF-ZY5	WZLE-ZY5	WZLJ-ZY5	WZLQ-ZY5
全長(mm)		3,395		3,395		3,395	
全幅(mm)		1,475		1,475		1,475	
全高(mm) ※9		1,650		1,650		1,650	
室内寸法(mm) ※10		長さ		2,455		2,455	
ホイールベース(mm)		幅		1,355		1,355	
トレッド(mm)		高さ		1,265		1,265	
最低地上高(mm) ※10		前		2,460		2,460	
車両重量(kg)		後		1,295		1,295	
乗車定員(名)		1,300	1,290	1,300	1,300	1,300	1,290
■性能		135	135	150	130	150	130
燃料消費率(km/L) ※11		810	860	750	770	800	820
■燃費		4		4		4	
燃料消費率(km/L) ※11		25.1		23.5	25.1	24.2	22.8
■WLTC		※12		23.0	22.0	21.4	20.2
市街地モード(WLTC-L)		26.7		26.8	26.2	26.8	24.0
郊外モード(WLTC-M)		25.1		23.5	25.9	25.1	23.5
高速道路モード(WLTC-H)		30.9		28.0	—	26.4	—
■JC08		—		—	—	—	—
主要燃費向上対策		ハイブリッドシステム、充電制御付アイドリングストップ装置、可変バルブタイミング、電動パワーステアリング、自動無段変速機		可変バルブタイミング、電動パワーステアリング、自動無段変速機		可変バルブタイミング、電動パワーステアリング、自動無段変速機	
最小回転半径(m)		4.6		4.4		4.4	
■エンジン		R06D型		R06D型		R06D型	
型式		水冷4サイクル直列3気筒		水冷4サイクル直列3気筒		水冷4サイクル直列3気筒	
種類		DOHC12バルブ吸排気VVT		DOHC12バルブ吸排気VVT		DOHC12バルブ吸排気VVT	
弁機構		61.5×73.8		61.5×73.8		61.5×73.8	
内径×行程(mm)		0.657		0.657		0.657	
総排気量(L)		12.0		12.0		12.0	
圧縮比		EPI(電子制御燃料噴射装置)		EPI(電子制御燃料噴射装置)		EPI(電子制御燃料噴射装置)	
燃料供給装置		36(49PS)/6,500		36(49PS)/6,500		36(49PS)/6,500	
最高出力(kW/rpm) ネット		58(5.9kgf・m)/5,000		58(5.9kgf・m)/5,000		58(5.9kgf・m)/5,000	
最大トルク(N・m/rpm) ネット		27		27		27	
燃料タンク容量(L)		無鉛レギュラーガソリン		無鉛レギュラーガソリン		無鉛レギュラーガソリン	
使用燃料		—		—		—	
■モーター		WAO4C		WAO4C		WAO4C	
型式		直流同期電動機		直流同期電動機		直流同期電動機	
種類		1.9(2.6PS)/1,500		1.9(2.6PS)/1,500		1.9(2.6PS)/1,500	
最高出力(kW/rpm)		40(4.1kgf・m)/100		40(4.1kgf・m)/100		40(4.1kgf・m)/100	
最大トルク(N・m/rpm)		—		—		—	
■動力用主電池		リチウムイオン電池		リチウムイオン電池		リチウムイオン電池	
種類		5		5		5	
個数		3		3		3	
容量(Ah)		—		—		—	
■動力伝達装置		—		—		—	
変速比		前進		2.562～0.392		2.562～0.392	
最終減速比		後退		3.115～0.476		3.115～0.476	
■ステアリング		5.643		5.643		5.643	
歯車形式		ラック&ピニオン式		ラック&ピニオン式		ラック&ピニオン式	
■ブレーキ		ディスク		ディスク		ディスク	
主ブレーキ形式		前		前		前	
制動倍力装置		後		後		後	
制動力制装置		真空倍力式		真空倍力式		真空倍力式	
駐車ブレーキ形式		ABS[EBD付]		ABS[EBD付]		ABS[EBD付]	
■懸架装置		機械式後2輪制動		機械式後2輪制動		機械式後2輪制動	
懸架方式		前		マクファーソンストラット式コイルスプリング		マクファーソンストラット式コイルスプリング	
スタビライザー形式		後		トーションビーム式コイルスプリング		トーションビーム式コイルスプリング	
タイヤ		前		トーション・バー式		トーション・バー式	
後		トーション・バー式		—		—	
165/55R15 75V		165/55R15 75V		165/55R15 75V		165/55R15 75V	

※9 ルーフアンテナを折り畳んだ際の数値です。 ※10 社内測定値。  
※11 燃料消費率は定められた試験条件での値です。お客様の使用環境(気象、渋滞等)や運転方法(急発進、エアコン使用等)に応じて燃料消費率は異なります。  
※12 WLTCモードは、市街地、郊外、高速道路の各走行モードを平均的な使用時間配分で構成した国際的な走行モードです。市街地モードは信号や渋滞等の影響を受ける比較的低速な走行を想定し、郊外モードは信号や渋滞等の影響をあまり受けない走行を想定、高速



環境情報

基礎情報	機種名	HYBRID ZX		ZL				
	車両型式	5AA-MH95S		5BA-MH85S				
	エンジン	型式	R06D-WA04C	R06D				
		総排気量(L)	0.657					
	駆動装置	トランスミッション	CVT		5MT		CVT	
		駆動方式	2WD(前2輪駆動)	フルタイム4WD	2WD(前2輪駆動)	フルタイム4WD	2WD(前2輪駆動)	フルタイム4WD
	車両重量(kg)		810	860	750	800	770	820
	燃料消費率	燃料消費率(km/L) ※1	25.1	23.5	25.1	22.8	24.2	22.6
		CO <sub>2</sub> 排出量(g/km)	92	99	92	102	96	103
		市街地モード(WLTC-L)(km/L) ※2	23.0	22.0	21.4	19.9	20.2	19.1
		郊外モード(WLTC-M)(km/L) ※2	26.7	24.5	26.8	24.0	26.2	24.1
		高速道路モード(WLTC-H)(km/L) ※2	25.1	23.5	25.9	23.5	25.1	23.5
		燃料消費率(km/L) ※1	30.9	28.0	—	—	26.4	25.3
		CO <sub>2</sub> 排出量(g/km)	75	83	—	—	88	92
環境性能情報		参考				—		
	排出ガス	適合規制・認定レベル						
		試験モード	WLTCモード					
		規制値・認定値等(g/km)	CO 1.15					
			NMHC 0.05					
			NOx 0.025					
		グリーン購入法適合車	○	○	—	—	—	—
		適合騒音規制レベル	平成28年騒音規制に適合 加速走行騒音規制値:68dB(M1A3A)					
		エアコン冷媒の種類(GWP値 ※3)/使用量(g)	HFO-1234yf(1 ※4) / 320					
		車室内VOC	自工会目標達成					
		環境負荷物質削減	鉛 ※1 自工会2006年目標達成(1996年使用量の1/10以下)					
			水銀 ※2 自工会目標達成(2005年1月以降使用禁止)					
			六価クロム 自工会目標達成(2008年1月以降使用禁止)					
			カドミウム 自工会目標達成(2007年1月以降使用禁止)					
環境への取り組み		自工会目標適用除外部品	※1:鉛バッテリー(リサイクル回収ルートが確立されているため除外) ※2:ナビゲーション等の液晶ディスプレイ、コンビネーションメーター、ディスプレイヘッドランプ、室内蛍光灯(交通安全上必須な部品の極微量使用を除外)					
	リサイクル	リサイクルしやすい材料を使用した部品	バンパー、インストルメントパネル、ドアトリムなどにリサイクルしやすい熱可塑性樹脂を使用					
		再生材を使用している部品	フロアカーペット裏面、ダッシュサイレンサーなどの吸音材					
		樹脂・ゴム部品への材料表示	材料表示あり					
		環境負荷物質使用状況 鉛	電子基板・電気部品のハンダ、圧電素子等(PZTセンサー)に使用					

※1 燃料消費率は定められた試験条件での値です。お客様の使用環境（気象、渋滞等）や運転方法（急発進、エアコン使用等）に応じて燃料消費率は異なります。  
※2 WLTCモードは、市街地、郊外、高速道路の各走行モードを平均的な使用時間配分で構成した国際的な走行モードです。市街地モードは、信号や渋滞等の影響を受ける比較的低速な走行を想定し、郊外モードは、信号や渋滞等の影響をあまり受けない走行を想定、高速道路モードは、高速道路等での走行を想定しています。  
※3 GWP＝Global Warming Potential（地球温暖化係数）  
※4 フロン法において、乗用車用エアコン冷媒は、2023年度以降（商用車用エアコン冷媒は、2029年度までに）、環境影響度を製造者等ごとに出荷台数で加重平均した値が目標値150を上回らないことが求められています。

- 掲載写真の色は印刷のため実際とは異なる場合があります。詳しくは販売会社にお問い合わせください。
- 掲載の写真には、合成または特別に許可を得て撮影したものが含まれます。
- 本車両の仕様は、改良のため予告なく変更することがあります。(2025年12月現在)
- 安心してお乗りいただくために、車両付属の取扱説明書をよくお読みください。
- 製造事業者：スズキ株式会社

○自動車リサイクル法の施行により、下表のリサイクル料金が別途必要です。						
〈リサイクル料金表〉				リサイクル料金は2025年12月時点の金額です。		
ワゴンR	リサイクル預託金				資金管理料金	合計
	シュレッダーダスト料金	エアバッグ類料金	フロン類料金	情報管理料金		
	5,610円	2,480円	0円	130円	290円	8,510円

ACCESSORIES

アクセサリカタログをWebでご覧いただけます。▶

\*掲載の販売会社装着アクセサリは別売りとなります。詳しくは、専用のアクセサリカタログをご覧ください。



Photo:HYBRID ZX アクセサリ装着車 ボディーカラーはピュアホワイトパール(ZVR)



Photo:HYBRID ZX アクセサリ装着車 ボディーカラーはルーセントベージュパールメタリック(WCG)

Black Accent

精悍さを増すブラックアクセント。

ブラックアクセント

- フードデカール ●サイドデカール ●ドアミラーカバー ●フューエルリッドガーニッシュ ●ドアハンドルエスカッション ●ルームミラーカウル など



Photo:HYBRID ZX アクセサリ装着車 ボディーカラーはブルーイッシュブラックパール3(ZJ3)



Photo:HYBRID ZX アクセサリ装着車 ボディーカラーはベルベットダークレッドパール(WCR)

Chrome Luxe

クロームメッキが高級感を際立たせる。

クロームリュクス

- フロントバンパーガーニッシュ ●フロントバンパーアンダーガーニッシュ ●サイドドアアンダーガーニッシュ ●リヤリフレクターガーニッシュ ●ドアミラーカバー(LEDサイドターンランプ付ドアミラー用) ●バックドアガーニッシュ ●ナンバープレートリム&ナンバープレートロックボルトセット(ロゴ入り) など



Photo:ZL アクセサリ装着車 ボディーカラーはルーセントベージュパールメタリック(WCG)



Photo:HYBRID ZX アクセサリ装着車

Exterior

ちょっとおしゃれなエクステリア。

エクステリア

- ドアミラーガーニッシュ ●ドアエッジモール ●アルミホイール(14インチ) ●アルミホイールハーフキャップ ●ルーフェンドスポイラー ●ドアバイザー など

Interior

居心地の良い空間をあなたに。

インテリア

- インパネガーニッシュ ●革調シートカバー ●インパネトレー ●フロアマット(ジュータン)〈リップル〉 など





## 愛車の車検・点検は、お買い求めいただいたお店にお出かけください。

●法令で定められた点検整備(日常点検・定期点検)およびスズキが指定している点検整備は必ず行ないましょう。

### シートベルトとチャイルドシートを忘れずに、スピードは控えめに安全運転。

- 交通法規を守り安全運転を心がけましょう。
- シートベルトは、同乗者も必ず着用しましょう。
- 無理、無謀な運転はやめましょう。
- 相手の立場を思いやる運転を心がけましょう。

### 安心の保証内容

〈一般保証〉新車登録日から3年間保証(その期間内でも走行距離は60,000kmまで)。  
 〈特定保証〉スズキが特に指定した部品については新車登録日から5年間保証(その期間内でも走行距離は100,000kmまで)。このほか保証期間(走行距離)の異なるボディ・錆保証、1年間保証等があります。

\*別掲の保証や保証の対象外となる項目があります。また、お車の日頃の点検整備を実施されないと保証修理を受けられないことがあります。詳しくは保証書をご覧ください。スズキ販売会社にお問い合わせください。

お問い合わせ、ご相談はお近くのスズキ販売店、または下記お客様相談室まで。

スズキ株式会社  
 お客様相談室 ☎ **0120-402-253**  
 受付時間/ 9:00~12:00、13:00~17:00

※弊社お客様相談室におけるお客様の個人情報の取り扱いについては、スズキ株式会社ホームページにて掲載していますのでご覧ください。(https://www.suzuki.co.jp)

**スズキ株式会社** 本社〒432-8611 浜松市中央区高塚町300

カタログ品番：99999-28100-117  
 掲載内容は2025年12月現在のものです。

軽四輪自動車は保管場所が必要です。